

Webbaserad Systemlösning för fjärrvärmecentraler och ventilation



- Äkta "web-duc" med inbyggd webserver för styr- och regler
- Automatisk effektbegränsning via M-bus
- Övervakning av returtemperatur fjärrvärme
- Energisignatur med avvikelarm
- Energistatistik, manuell/automatisk, normalårskorrigerad
- **SMHI** prognosstyrning som tillval
- Internetbaserad SQL-databas (wdb.erab.com)

Fabriksmonterade "standard" reglercentraler för fjärrväme och ventilation

Varför internet och webbaserad?

- Alla funktioner hanteras med vanlig webbläsare
- Larm via E-post/mail
- Du når din värme/ventanläggning från valfri internetuppkoppling
- Kurv- och börvärdesinställning via internet
- Driftoptimering och felsökning via internet
- Tillgång till internetbaserad Sql-databas för analys av loggade värden och händelser



- Erab "Web-duc", klarar allt med en webbläsare
- Användarvänlig operatörspanel
- Kompakt normkapsling, små byggmått
- Priseffektiv
- Kan kompletteras med M-bus eller expansionsmoduler i separat kapsling



ER-enerweb XL



ER-enerweb XLS

- Erab "Web-duc", klarar allt med en webbläsare
- Användarvänlig operatörspanel
- Rymligt apparatskåp med plats för expansion
- Inbyggd huvudbrytare med grupsäkringar
- Kan levereras med inbyggd M-bus + expansionsmoduler
- Plats för router och internetmodem

- Erab "Web-duc", klarar allt med en webbläsare
- Infälld panel pc med 12" pekskärm
- Rymligt kundanpassat apparatskåp
- Huvudbrytare med grupsäkringar
- Kan levereras med inbyggd M-bus + expansionsmoduler
- Plats för router och internetmodem



ER-enerweb XLS/PC

Exempel på lösningar med Erab System®

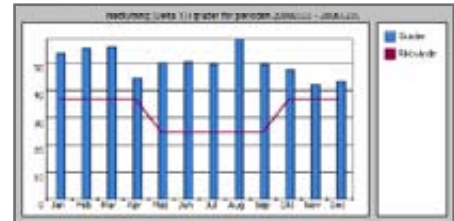


Effektbegränsning via M-bus

Erab "web-duc" läser kontinuerligt av effektuttaget i din fjärrvärmeundercentral. Vid uppnådd förinställd effektgräns, sänks hastigt börvärdet för radiatortemperaturen. Så snart effektuttaget minskar (avslutad dusch) tillåts radiatortemperaturen återgå till normalt börvärde. Du sparar på detta sätt enkelt dina effekttoppar, och sänker din kostnad för abonnerad effekt !

Delta-T övervakning

Erab "web-duc" övervakar automatiskt din fjärrvärmeundercentral returtemperatur på primärsidan. Vid för hög returtemperatur utgår larm. Automatisk säsongsanpassning.



Erab webdatabas (<http://wdb.erab.com>)

Internetbaserad SQL databas för automatisk uppsamling av loggade mätvärden från Erab:s "web-duc". Lagringskapacitet 10 år. I databasen finns olika möjligheter till analys och energioptimering.

Energisignatur

I Erab webdatabas samlas loggade värden gällande energiförbrukning (dygns- och timmedelvärden). Sammanställning görs på energiförbrukning i förhållande till utetemperatur och klockslag. När du uppnått ditt målvärde för din energiförbrukning, sätter du din egen gräns (normalt 5-10 %) på tillåten avvikelse. Passeras din gräns för tillåten energiförbrukning utgår larm.

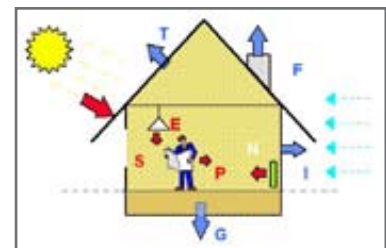


Energistatistik

I Erab webdatabas kan manuellt verkliga förbrukningsuppgifter läggas in månad för månad (automatisk via M-bus). Alla förbrukningsuppgifter normalårskorrigeras (hänsyn tas till angivna värden för varmvattenförbrukning).

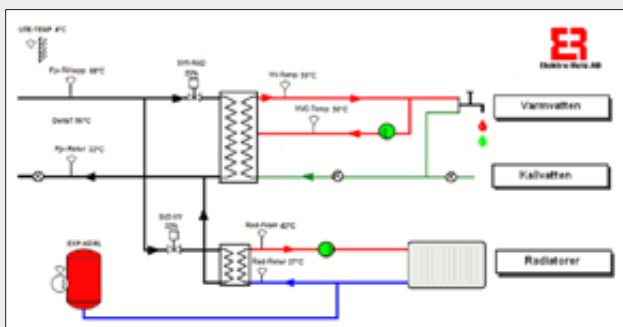
Erab prognosstyrning, i samarbete med SMHI

I Erab "web-duc" finns en inbyggd prognosmottagare. Har du en lämplig fastighet, kan du teckna avtal på daglig leverans av unika temperaturvärden, timme för timme dygnet runt. Spara 10-12 % på din kostnad för uppvärmning. (Begär sep. information).



Mer än 100 färdiga bilder finns inlagda i Erab "web-duc"

Exempel på översiktsbild av en fjärrvärmeundercentral.



Vill du se vår fastighetsregulator i riktigt arbete?

Gå in på:
www.erab.com
 Klicka på demo av:
 ER-Enerweb XL

Användarnamn: view
 Lösenord: eripx2

Inga licensavgifter eller dyra programmeringskostnader

Ett enkelt användargränssnitt gör att du snabbt kommer igång.

Här ställer du in din värmekurva via Internet



Exempel på en grafisk programmering



Tekniska data fastighetsregulator ER-enerweb XLS

Ingångar

8 temperatur Pt 1000 eller NI 1000, NI 1000 LG
 8 analoga 0-10 V, 0(4)-20 mA
 8 digitala Som pulsingång alt extern slutning

Utgångar

8 digitala Växlande reläutgångar
 8 analoga 0-10 Vdc (regulatorer)

Kommunikation

Ethernet 10 Mbit
 RS 232 Ställbart 9600 – 38400 bps
 RS 485 Ställbart 9600 – 115000 bps

Datorenhet

CPU 16 bitar
 RAM 512 kbyte

Kapsling

Typ Kapsling, Lackerad plåt, IP 65
 Mått $\geq 500 \times 500 \times 210$

Allmänt

Matning Extern 230 Vac/24 Vac/Vdc
 Intern 12/24 Vdc/ max 3 VA

Nyheter release 2.0



Obegränsade expansionsmöjligheter

- "GFB"-generellt fältbusgränssnitt.

- Pratar Modbus

- Anslut, radpump, fjärrvärmemätare m.m.

- Skickar E-post med förbrukningsuppgifter m.m.

- Expansionsmöjligheter med I/O-moduler.

- WMSHARE-gör det möjligt att dela givare/kanaler med andra enheter.



Elektro Relä AB

Sördalavägen 22 141 60 Huddinge
 tel: 08-774 88 00 fax: 08-774 88 14
 Hemsida: www.erab.com E-mail: info@erab.com