

Är du som fastighetsägare Miljö- & Klimatsmart?



Styr uppvärmningen i din fastighet optimalt!
Utnyttja lokala väderprognoser som tar
hänsyn till husdynamik och gratisenergi.



Elektro Relä AB

Är du intresserad av följande påståenden?

- Minska dina koldioxidutsläpp
- Få en jämnare inomhustemperatur
- Färre klagomål i samband med väderomslag
- Sänka dina kostnader för uppvärmning
- Hitta rätt investering till rätt pris
- Möjlighet att följa aktuell och historisk energiförbrukning på internet

Då skall du styra din fastighets värmesystem med hjälp av väderprognosstyrning från Elektro Relä (Erab) i samarbete med **SMHI**.

Spar energi och bli miljövän



Med prognosstyrning får du tid över



Några av våra kunder

Heba Fastigheter
Uppsalahem
Mönsterås Bostäder

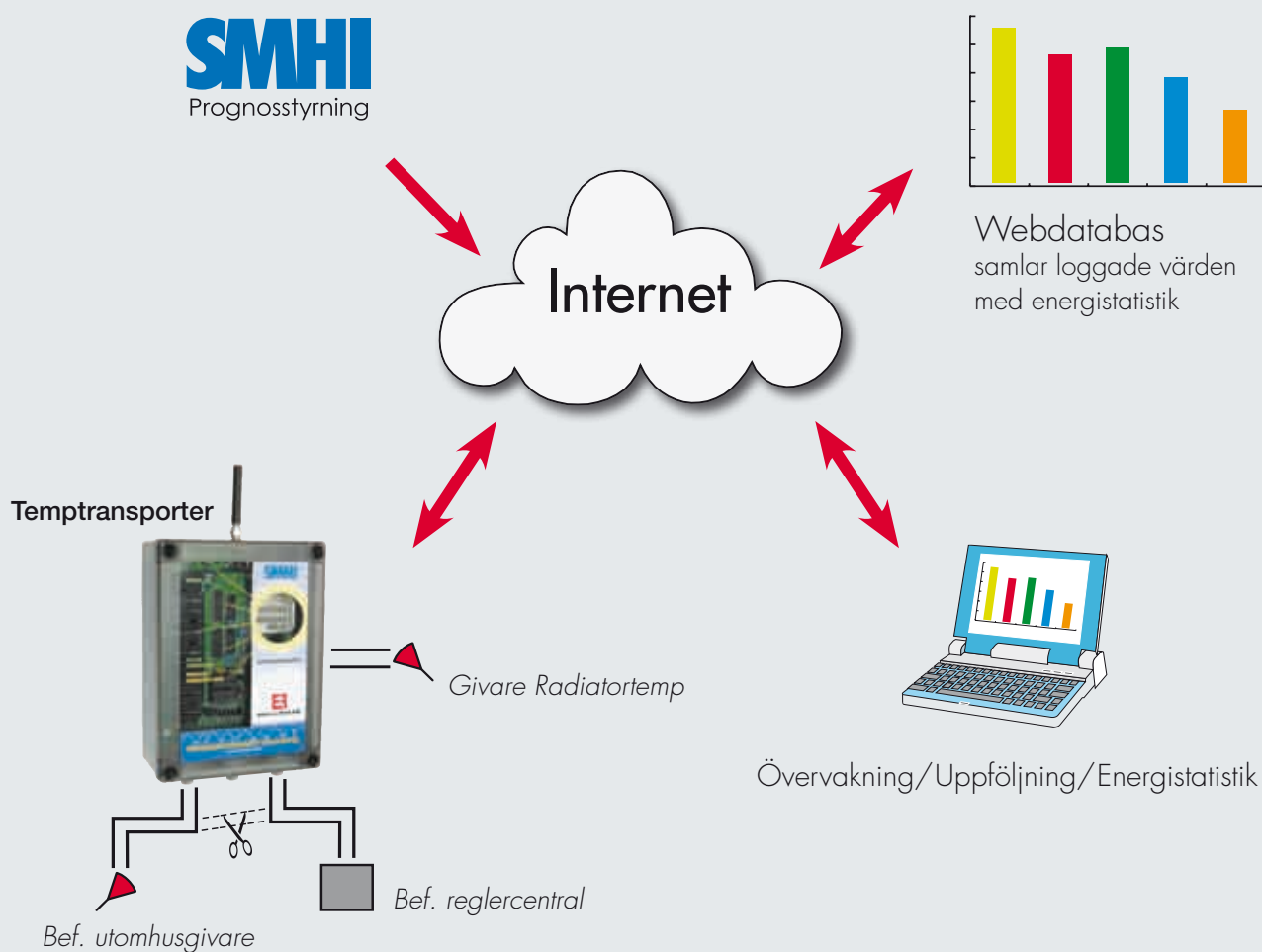
Wåhlin Fastigheter
Arbetarebostadsfonden
Stena Fastigheter

Botkyrkabyggen
Fastighetsägarna i Stockholm
HSB-föreningar

Så här fungerar det i praktiken

Vår prognosmottagare "Temptransporter" monteras i din värmecentral mellan befintlig utomhusgivare och reglercentral.

Från **SMHI** levereras beräknade timvärden på kommande väderprognos via internet. Timvärden baseras på utetemperatur, solinstrålning, vind, nederbörd, luftfuktighet samt din fastighets förmåga att lagra energi. På detta sätt optimeras den energimängd som vid varje tillfälle behöver tillföras din fastighet. Resultatet blir minskad energiåtgång, mindre koldioxidutsläpp, en jämnare inomhustemperatur och mer nöjda hyresgäster.

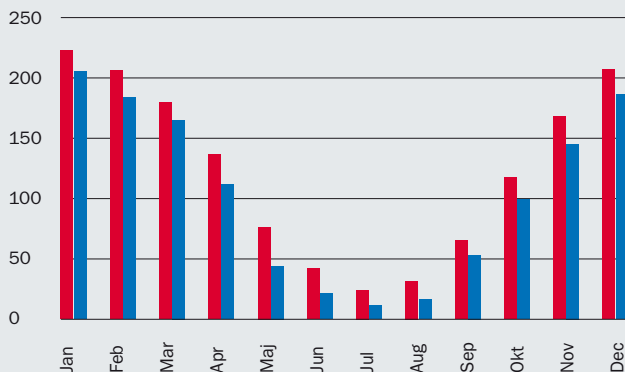


Elektro Relä AB

Fördelar med att välja Erab i samarbete med **SMHI** som din leverantör av väderprognosstyrning.

- Smart och kostnadseffektiv installation, du behåller din gamla utomhusgivare
- Vi mäter och loggar kontinuerligt din radiatortemperatur
- Marknadens lägsta pris för abonnemang på beräknande väderprognosfiler
- Mer än 10 års erfarenhet av väderprognosstyrning tillsammans med **SMHI**

Förbrukning fjärrvärme – medelvärden per månad (MWh)



Verklig energibesparing i en av Arbetarebostadsfondens fastigheter 1996-2005

Diagrammet illustrerar genomsnittlig förbrukning före och efter installationen av SMHI Prognosstyrning. Uppmätt varmvattenförbrukning är avdragen i redovisad förbrukning. Alla förbrukningsvärden är normalårskorrigerade med SMHI Energi-Index.

Referensperiod utegivarstyrning
år 1996 t.o.m. år 2000.

Jan	222	Jul	26
Feb	208	Aug	32
Mar	180	Sep	65
Apr	137	Okt	118
Maj	67	Nov	169
Jun	42	Dec	209

SMHI Prognosstyrning år
2001 t.o.m. år 2005.

Jan	206	Jul	11
Feb	184	Aug	16
Mar	165	Sep	53
Apr	111	Okt	100
Maj	44	Nov	146
Jun	21	Dec	187

Året 1475 MWh

Året 1247 MWh

■ Referensperiod utegivarstyrning år 1996 t.o.m. år 2000.

■ SMHI Prognosstyrning år 2001 t.o.m. år 2005.

Att komma igång

- Försäkra dig om att ditt radiatorsystem är väl balanserat/injusterat (rätt flöde i alla radiatorer).
- Fyll i Erab:s "Indataformulär" med fastighetens byggnadsår, läge och energiförbrukningsuppgifter.
- Vi kan koppla in oss på alla befintliga reglercentraler som idag finns på marknaden. Du bör dock försäkra dig om att din reglerutrustning har fullgod funktion.
- Har du en gammal reglercentral, kan vi offerera vår egen webbaserade dito med inbyggd prognosstyrning (se bild).
- Funktionskontroll av installation med ev. efterföljande justering av din värmekurva.



Webbaserad reglercentral...



Elektro Relä AB

Sördalavägen 22 141 60 Huddinge
tel: 08-774 88 00 fax: 08-774 88 14
Hemsida: www.erab.com E-mail: info@erab.com